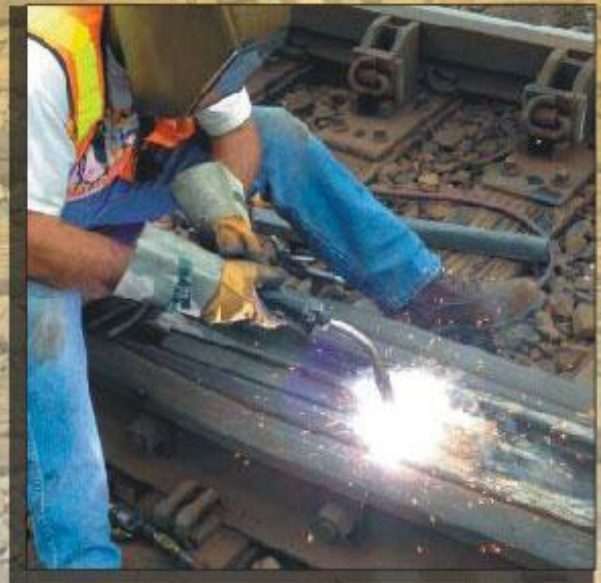


极佳耐磨工艺

应用于道轨修复



HARDFACE
TECHNOLOGIES
by POSTLE INDUSTRIES



济南致鼎工业技术有限公司

地址：济南市历城区花园路154号嘉泰商务大厦802室

电话：0531-88069873 传真：0531-88069673

www.postlechina.com E-mail: postle@sina.com

HARDFACE
TECHNOLOGIES
by POSTLE INDUSTRIES



www.postlechina.com

POSTLE 公司

- ▲ 在耐磨堆焊焊材研发生产方面积累了近50年经验
- ▲ 着力为道轨修复研发了特种焊材
- ▲ 在焊材以及应用方面积攒了大量经验
- ▲ 可提供专业培训



产品特性

- ▲ 易操作
- ▲ 脱渣容易
- ▲ 低飞溅
- ▲ 送丝顺畅
- ▲ 极佳耐磨
- ▲ 焊接厚度无限制



应用于锰钢道轨道岔与岔尖

焊条

Postalloy FrogTuff	交流或直流反极性	熔敷金属在受力作用下迅速产生工作硬化，不会开裂和剥落。 抗拉强度 125,000 psi 屈服强度 80,000 psi 硬度 15-22HRC 工作硬化 55 HRc 焊接厚度 根据需要 规格 1/8" (3.2mm), 5/32" (4.0mm), 3/16" (4.8mm), 7/32" (5.6mm)
	Postalloy 301	高强度、韧性、抗裂性不锈钢合金应用于裂纹修复，焊后耐冲击。 交流或直流反极性 抗拉强度 120,000 psi 规格 3/31" (2.5mm), 1/8" (3.2mm), 5/32" (4.0mm)

焊丝

Postalloy FrogTuff- FCO	直流反极性	高合金奥氏体锰钢堆焊焊丝，熔敷金属具有高强度、韧性和抗裂性， 受力作用下迅速产生工作硬化
	电压 24-29 V 11.3KG/箱	抗拉强度 135,000 psi 屈服强度 90,000 psi 硬度 20 HRc 工作硬化 50-55 HRc 焊接厚度 根据需要 规格 5/64" (2.0mm)

应用于碳钢轨端

焊条

Postalloy RailTuff	交流或直流反极性	一种堆焊焊条提供耐磨性适用于中、低碳钢和低合金钢，熔敷金属是 非常坚韧的，具有高的抗冲击和变形性能，不会剥落或塌陷。此外， 焊缝致密，无裂纹和气孔。
	Postalloy RailTuff- FCO	一种堆焊焊条提供耐磨性适用于中、低碳钢和低合金钢，熔敷金属是 非常坚韧的，具有高的抗冲击和变形性能，不会剥落或塌陷。此外， 焊缝致密，无裂纹和气孔。

焊丝

Postalloy RailTuff- FCO	直流反极性	高强度、坚韧的低合金堆焊焊丝，可用于碳钢和低合金钢，熔敷金属具 有特殊的紧密的声音，但不会有开裂的风险
	电压 23-28 V 11.3KG/箱	抗拉强度 30-35 HRc 焊接厚度 根据需要 规格 5/64" (2.0mm)